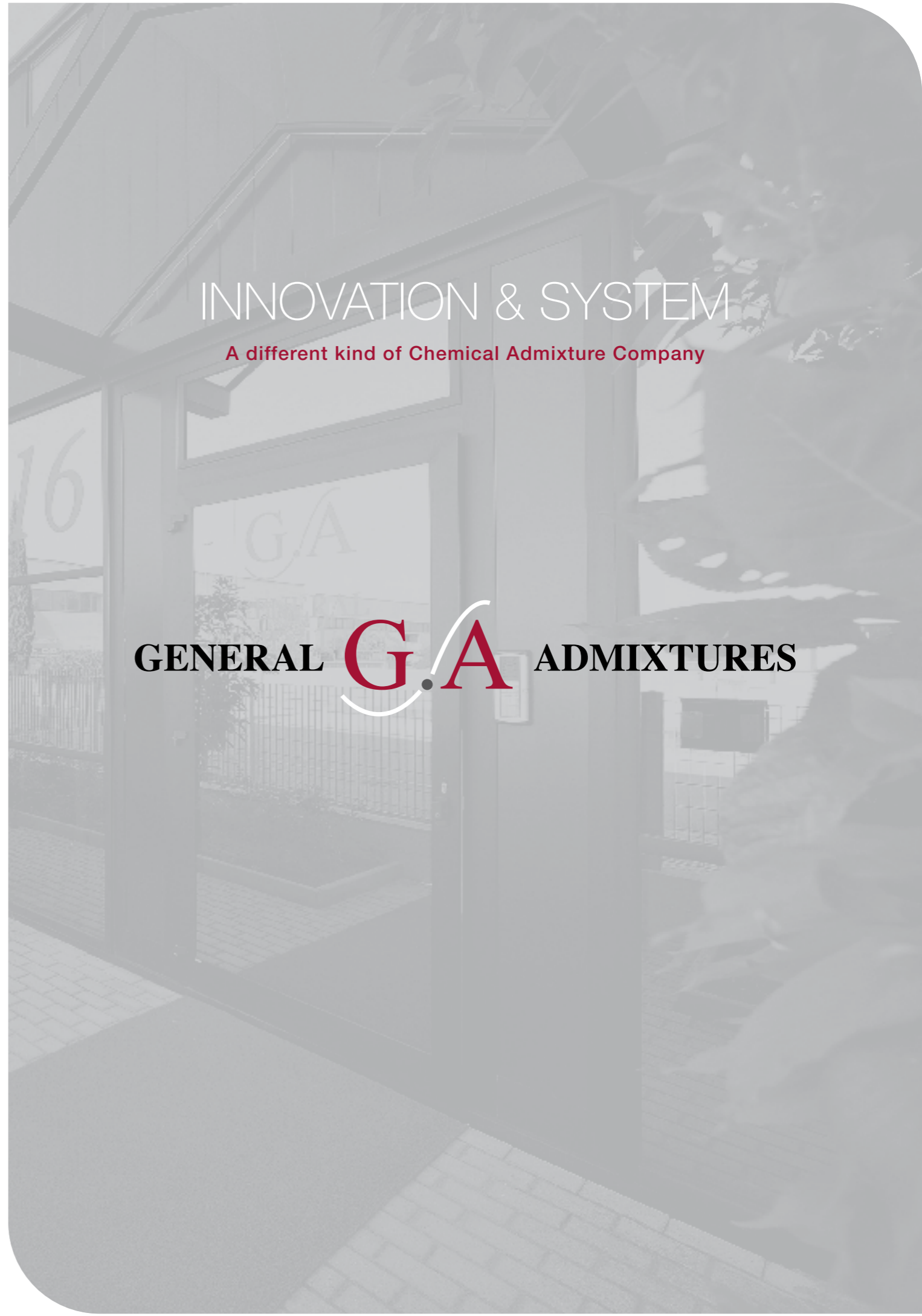




GENERAL G.A. ADMIXTURES



INNOVATION & SYSTEM

A different kind of Chemical Admixture Company

GENERAL **G.A.** ADMIXTURES



LA NOSTRA MISSIONE

Fornire tecnologia e valore all'industria delle costruzioni, attraverso l'Innovazione ed un Approccio di Sistema.

"INNOVAZIONE E SISTEMA"

General Admixtures fornisce agli Architetti e agli Ingegneri nuove tecnologie per realizzare i loro progetti e, ai produttori di calcestruzzo e alle imprese, prodotti, servizi ed un approccio di sistema per rafforzare la loro competitività.

MISSION STATEMENT

General Admixtures is a technology and value-driven provider of Chemical Admixtures and Construction Products and Services to the Cement, Concrete and Construction Industry.

THROUGH "INNOVATION AND SYSTEM" APPROACH

General Admixtures provides new technologies for Architects & Engineers to develop and realize their vision's design, and new products, services and "system" approach for concrete producers and contractors to improve their competitive advantage.





Obiettivo di General Admixtures è accrescere il vantaggio competitivo dei propri clienti attraverso Innovazione e Sistema:

INNOVAZIONE: in prodotti, tecnologie e servizi.
SISTEMA: nell'elevare il livello di competitività ed espandere le opportunità.

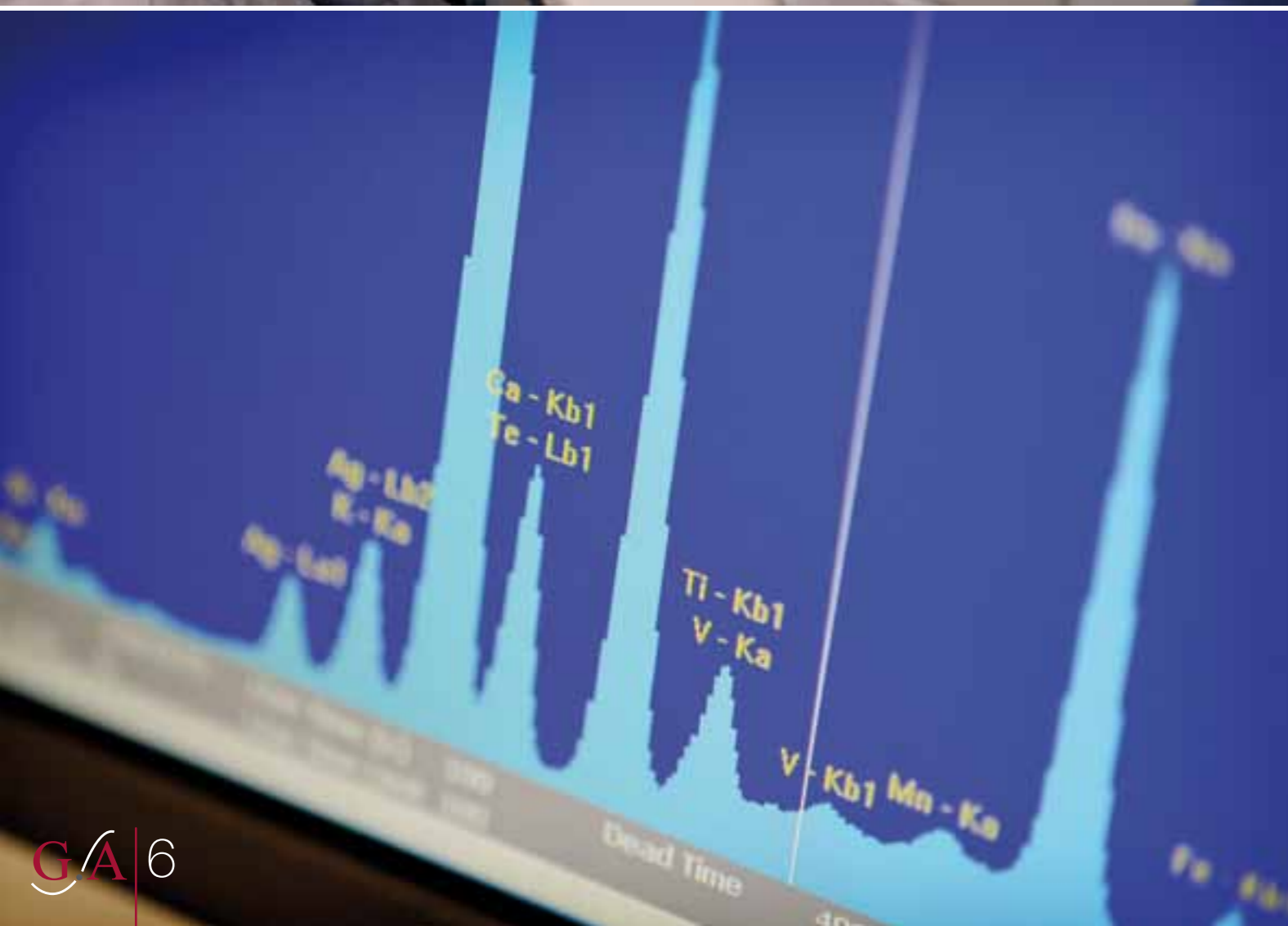
Per raggiungere il suo obiettivo General Admixtures può contare sul know-how e sull'esperienza dei suoi Partners, in campo Scientifico, Tecnologico, Gestionale e di Mercato, basato su una profonda conoscenza del settore del calcestruzzo e delle costruzioni in generale.

General Admixtures focuses on improving the competitive advantage of its customers through Innovation and "System" approach.

INNOVATION: in products, technologies, and services to the construction industry.
SYSTEM APPROACH: to raise the level of strategic capabilities and sustainable competitiveness.

To accomplish its mission General Admixtures leverages on the extensive knowledge of its Partners, Executives and Scientists in the cement, concrete, contracting and chemical admixture business.





General Admixtures fornisce un'ampia gamma di prodotti, servizi e sistemi per l'industria delle costruzioni.

PRODOTTI

PRODOTTI E SISTEMI:

- Sistema MICRO POZZ PFA + PR/MIUM RM
- Sistema CENERE VOLANTE + ADDITIVI

ADDITIVI PER:

- Calcestruzzo e Cemento
- Riduzione del Ritiro
- Inibizione della corrosione delle armature
- Inibizione della reazione Alkali-Silice
- SCC (Calcestruzzo autocompattante)
- Sistemi per Pavimentazioni
- Calcestruzzo Architettonico

MICRO POZZ PFA

- Cenere Volante selezionata e controllata (Beneficiata)

PRODOTTI PER LE COSTRUZIONI:

- Agenti stagionanti
- Agenti disarmanti
- Fibre strutturali
- Spolveri indurenti
- Additivi idrorepellenti
- Ancoraggi
- Ripristino: strutturale e manutenzioni
- Protezioni superficiali e impermeabilizzanti
- FRP

General Admixtures provides an extensive range of construction products, services and systems to the Cement, Concrete and Construction Industry.

PRODUCTS

PRODUCTS & SYSTEMS:

- System MICRO POZZ PFA + PR/MIUM RM
- System FLY ASH + ADMIXTURES

ADMIXTURES FOR:

- Cement and Concrete
- Shrinkage reducing (SRA)
- Corrosion inhibiting
- Alkali – Silica Reaction (ASR) Inhibiting
- SCC (Self Compacting Concrete)
- Flooring Systems
- Architectural Concrete

MICRO POZZ PFA:

- Fly Ash Beneficiated

CONSTRUCTION PRODUCTS:

- Curing Compounds
- Demoulding Agents
- Structural Fibers
- Surface Hardeners
- Water repellent admixtures
- Grouting
- Repair: Structural
- Repair: Maintenance
- Surface Protection
- FRP



General Admixtures fornisce un'ampia gamma di servizi connessi con l'utilizzo dei propri prodotti.

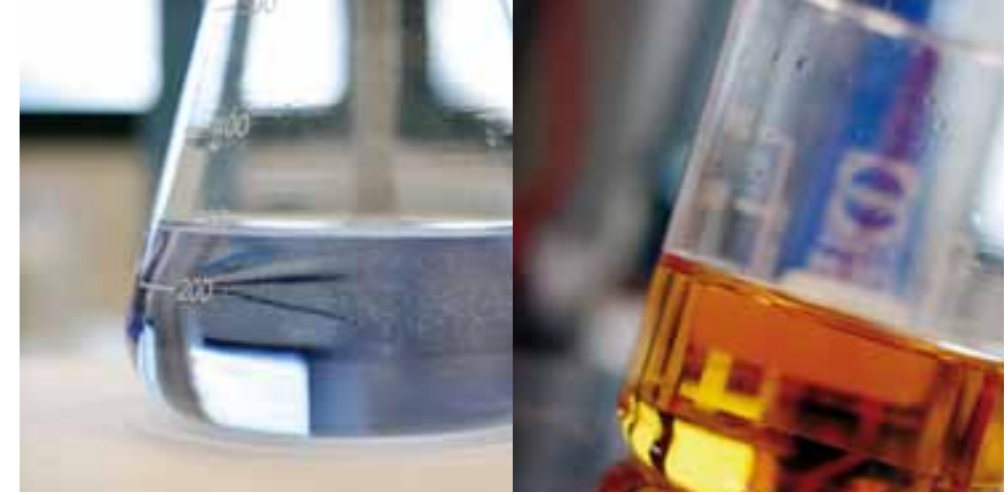
SERVIZI

- SERVIZIO TECNOLOGICO:**
- Analisi materie prime: cemento, inerti, aggiunte minerali, additivi
 - Progettazione delle miscele di calcestruzzo (Mix Design)
 - Qualifica delle miscele per grandi lavori ed aggiornamenti
 - Assistenza tecnica di cantiere
 - Assistenza con DDLL, Progettisti e Committenti
- SERVIZI SPECIFICI: SISTEMA MICRO POZZ PFA + PREMIUM RM (SISTEMA CENERI VOLANTI + ADDITIVI)**
- Assistenza tecnologica e Mix Design
 - Assistenza amministrativa e commerciale
 - Supporto logistico
- LABORATORIO CHIMICO:**
- Prove e Analisi
 - Formulazioni Specifiche
- LABORATORIO MOBILE:**
- Assistenza tecnica di cantiere
- STOCCAGGIO E DOSAGGIO DEGLI ADDITIVI:**
- Assistenza tecnologica
 - Fornitura Serbatoi e Dosatori
 - Supporto logistico
 - Fornitura cisternette e fusti
- LOGISTICA:**
- Stoccaggio e distribuzione delle ceneri - Micro Pozz PFA
- FORMAZIONE E MARKETING:**
- Corsi di formazione calcestruzzi
 - Marketing del calcestruzzo

GA offers a wide range of services to its customers.

SERVICES

- TECHNICAL SERVICES:**
- Analysis of raw materials: cement, aggregates, mineral additions, admixtures
 - Concrete mix-design
 - On-site technical assistance
 - Technical support with Architects and Engineers
- SERVICES FOCUSED ON FLY ASH USERS (MICRO POZZ PFA + ADMIXTURES SYSTEM):**
- Technical service and mix design
 - Marketing consulting
 - Logistic support
- CHEMICAL LABORATORY:**
- Tests and chemical analysis
 - Specific formulations
- MOBILE LABORATORY:**
- On-site technical assistance
- AND ADMIXTURES STORAGE DOSING:**
- Technical service
 - Storage tanks and dosing equipments
 - Logistic support
- FLY ASH STORAGE & LOGISTICS:**
- Transport, storage and use of fly ash - Micro Pozz PFA
- MARKETING & TRAINING:**
- Training seminars on concrete technology
 - Concrete marketing



RICERCA E SVILUPPO

General Admixtures ha sviluppato un avanzato centro di Ricerca e Sviluppo che consente fra l'altro di individuare l'additivo di formulazione più efficace per il Sistema "MICRO POZZ PFA + PRiMIUM RM" (CENERI VOLANTI + ADDITIVI).

Le aree di eccellenza del centro Ricerca & Sviluppo sono:

- Additivi Superfluidificanti
- Additivi per calcestruzzi speciali
- Mix Design per il Sistema "MICRO POZZ PFA + PRiMIUM RM"
- Analisi chimiche e tecnologiche
- Pubblicazioni tecnico-scientifiche

RESEARCH & DEVELOPMENT

GA has developed an advanced Research & Development center which allows the formulation of the most efficient admixture to optimize the System "MICRO POZZ PFA + PRiMIUM RM" (FLY ASH + ADMIXTURES)

The areas of excellence at the Research & Development center are:

- Superplasticizers
- Admixtures for specialty concretes
- Mix-design using the system "MICRO POZZ PFA + PRiMIUM RM"
- Chemical and technological analysis
- Technical and scientific papers





ASSISTENZA TECNICA

Si sviluppa attraverso 4 servizi:

- Laboratorio chimico
- Laboratorio tecnologico
- Laboratorio mobile - Servizi di cantiere
- Formazione tecnologica

L'assistenza tecnica parte dall'analisi delle materie prime disponibili per realizzare i calcestruzzi, procede con lo studio delle miscele (Mix Design) e la loro sperimentazione in laboratorio (qualifica delle miscele) per passare poi alle prove industriali di cantiere fino all'utilizzo in produzione e all'impostazione dei controlli. General Admixtures offre ai propri clienti la possibilità di periodi di formazione del personale presso i propri laboratori.



TECHNICAL ASSISTANCE

It is developed through four services:

- Chemical laboratory
- Technological laboratory
- Mobile laboratory - on-site technical assistance
- Technological training

The technical assistance starts with the analysis of raw materials (cement, aggregates, mineral additions, admixtures), followed by concrete proportioning (Mix-Design), laboratory testing, concrete plant and job site control. Training seminars on site and at its Labs are offered by GA to all its customers.





FORMAZIONE

General Admixtures offre ai propri clienti un ampio servizio di formazione che copre le aree:

- TECNOLOGICHE:**
- analisi dei materiali
 - progettazione delle Miscele
 - qualifica delle Miscele
 - produzione e controlli
- LOGISTICHE:**
- trasporto, stoccaggio ed utilizzo degli Additivi e delle Ceneri Volanti - Micro Pozz PFA
- MARKETING:**
- comunicazione
 - promozione calcestruzzi
 - pubblicazioni tecniche

TRAINING

GA offers to its customers a wide range of training possibilities:

- CONCRETE TECHNOLOGY:**
- analysis of raw materials
 - concrete mix proportioning
 - testing and certification of concrete Mixtures
 - production and controls
- LOGISTICS:**
- transport, batching and use of Admixtures and Fly Ash - Micro Pozz PFA
- MARKETING:**
- communication
 - promoting concrete
 - technical articles





CENERE VOLANTE MICRO POZZ PFA: TECNOLOGIA AVANZATA

INNOVAZIONE	Miglioramento delle prestazioni dei calcestruzzi Minori costi Facilità di impiego
SISTEMA	MICRO POZZ PFA + PR/MIUM RM CENERE VOLANTE + ADDITIVI
SERVIZI	Disponibilità e qualità costanti Assistenza all'uso della MICRO-POZZ PFA <ul style="list-style-type: none">- Assistenza tecnologica- Consulenza amministrativa- Supporto logistico- Consulenza Tecnico-Commerciale

CENERE VOLANTE MICRO POZZ PFA: DISPONIBILITÀ COSTANTE

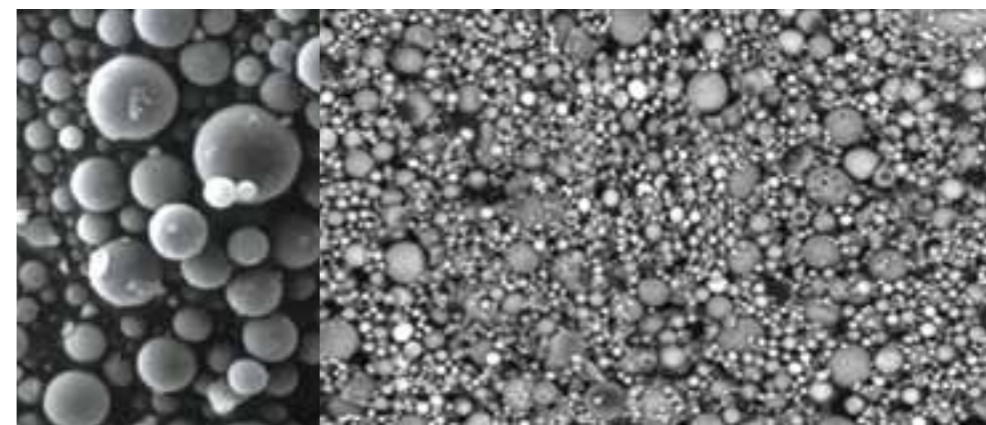
General Admixtures è in grado di fornire la Cenere Volante "MICRO POZZ PFA" ed il supporto logistico-tecnologico per il suo utilizzo a qualità costante durante tutto l'anno, su tutto il territorio nazionale ed all'estero.

MICRO POZZ PFA: FLY ASH TECHNOLOGY

INNOVATION	Improved concrete performance Lower costs Easy to use
SYSTEM	MICRO POZZ PFA + PR/MIUM RM FLY ASH + ADMIXTURES
SERVICES	Consistent supply of MICRO POZZ PFA Customer service <ul style="list-style-type: none">- Technology- Logistic- Marketing

MICRO POZZ PFA: FLY ASH AVAILABILITY AND SERVICE

General Admixtures provides consistent supply of Fly Ash - Micro Pozz PFA and all related technical, logistic and marketing services.





IL SISTEMA “MICRO POZZ PFA + PR/MIUM RM”

IL SISTEMA “CENERI VOLANTI + ADDITIVI”

Migliorare le prestazioni e ridurre i costi, queste sono le priorità per ogni azienda che voglia rafforzare la sua competitività sul mercato, soprattutto in momenti di recessione. La tecnologia vincente è quella che riesce a soddisfare contemporaneamente questi due obiettivi.

Per questo la General Admixtures (GA) propone come soluzione di punta la tecnologia “MICRO POZZ PFA + PR/MIUM RM” (CENERI VOLANTI + ADDITIVI) di cui è leader di mercato in Italia.

“MICRO POZZ PFA + PR/MIUM RM” (CENERI VOLANTI + ADDITIVI) significa combinare additivi chimici per calcestruzzo di ultima generazione, PR/MIUM RM, con le Ceneri Volanti - Micro Pozz PFA, per ottenere calcestruzzi con prestazioni migliori e a costi inferiori.

General Admixtures produce una vasta gamma di additivi per calcestruzzo preconfezionato e prefabbricato con linee di prodotto specifiche anche per le pavimentazioni. Le linee “SUPER”, “PR/MIUM” e “G/NIUS”, in particolare, sono costituite da additivi superfluidificanti a base acrilica che, nelle loro varie formulazioni, rispondono alle diverse esigenze e condizioni di getto: climi caldi, freddi, mantenimento della lavorabilità, resistenza e riduzione del ritiro. L'impiego di questi additivi in combinazione con la Cenere Volante - Micro Pozz PFA, un prodotto ad elevata capacità fillerizzante e pozzolanica, permette di ottimizzare la miscela in termini di costi e prestazioni:

- i costi sono ridotti per l'ottimizzazione del dosaggio dei componenti della miscela;
- le prestazioni vengono migliorate nella coesione e plasticità della miscela allo stato fresco e nell'aumento nelle resistenze e della durabilità allo stato indurito.

General Admixtures è in grado di fornire la Cenere Volante - Micro Pozz PFA su tutto il territorio nazionale e all'estero, in quantità e qualità costanti tutto l'anno.

La tecnologia “MICRO POZZ PFA + PR/MIUM RM” (CENERI VOLANTI + ADDITIVI) rappresenta una nuova frontiera per lo sviluppo del nostro settore.

THE “MICRO POZZ PFA + PR/MIUM RM” SYSTEM

“FLY ASH + ADMIXTURES” SYSTEM

Increase performances and reduce costs, are the priorities for any company that wants to be more competitive on the market, especially in tough times.

The solution proposed by General Admixtures (GA) is the system “MICRO POZZ PFA + PR/MIUM RM” (FLY ASH + ADMIXTURES) which combines new generation chemical admixtures, PR/MIUM RM, with Fly Ash - Micro Pozz PFA for better concrete performance and lower cost.

General Admixtures produces a large range of chemical admixtures for ready - mix and pre - cast concrete. The “SUPER”, “PR/MIUM” e “G/NIUS” series are acrylic superplasticizers that, due to their formulation, meet all demands: cold or hot weather, workability retention, compressive strength, shrinkage reduction. The combined use of these admixtures and the Fly Ash - Micro Pozz PFA, a product with excellent filling capability and pozzolanic reactivity, allows to optimize the concrete mix design in terms of performances and costs:

- costs are reduced due to the optimized dosage of components;
- performances are increased in both fresh (more cohesive and smooth) and hardened (higher compressive strength) concrete.

General Admixtures can consistently provide Fly Ash - Micro Pozz PFA countrywide and year-round with consistent quality.

The “MICRO POZZ PFA + PR/MIUM RM” (FLY ASH + ADMIXTURES) technology represents a new level in concrete performance.



ELENCO DEI PRINCIPALI PRODOTTI
LIST OF MAIN PRODUCTS

SUPERFLUIDIFICANTI PER CALCESTRUZZI PRECONFEZIONATI

SUPERFLUIDIFICANTI A BASE NAFTALINICA

Descrizione	Prodotto	Dosaggi litri/100 Kg di legante	Peso Specifico (20°C) Kg/litro
Additivi superfluidificanti a base di naftalinsolfonato (N) per calcestruzzi preconfezionati ad alta lavorabilità in climi freddi (N 10, N11), moderati (N 20) ed estivi (N 30, N 31).	SUPER N 10	0,5÷1,4	1,135 ± 0,03
	SUPER N 11	0,5÷1,4	1,22 ± 0,03
	SUPER N 20	0,4÷1,3	1,13 ± 0,03
	SUPER N 30	0,5÷1,5	1,13 ± 0,03
	SUPER N 31	0,5÷1,5	1,18 ± 0,03

SUPERFLUIDIFICANTI A BASE ACRILICA

Descrizione	Prodotto	Dosaggi litri/100 Kg di legante	Peso Specifico (20°C) Kg/litro
Additivi superfluidificanti a base acrilica per calcestruzzi ad alta lavorabilità in climi freddi (A 12), moderati (A 20) ed estivi (A 30, A 32).	SUPER A 12	0,6÷1,3	1,07 ± 0,03
	SUPER A 20	0,7÷1,5	1,02 ± 0,03
	SUPER A 30	0,8÷1,5	1,03 ± 0,03
	SUPER A 32	0,6÷1,3	1,10 ± 0,03

Descrizione	Prodotto	Dosaggi litri/100 Kg di legante	Peso Specifico (20°C) Kg/litro
Additivi superfluidificanti di ultima generazione a base di polimeri acrilici per calcestruzzi preconfezionati ad alta lavorabilità e a prolungato mantenimento della stessa in climi freddi (RM 10, RM 10/2, RM 12, RM 14, RM 18), moderati (RM 28) ed estivi (RM 30, RM 30 R, RM 32, RM 34).	PR/MIUM RM 10	0,4÷0,8	1,06 ± 0,03
	PR/MIUM RM 10/2	0,5÷1,2	1,04 ± 0,02
	PR/MIUM RM 12	0,5÷1,2	1,045 ± 0,03
	PR/MIUM RM 14	0,5÷1,2	1,055 ± 0,03
	PR/MIUM RM 18	0,4÷1,2	1,04 ± 0,02
	PR/MIUM RM 28	0,4÷1,2	1,075 ± 0,02
	PR/MIUM RM 30	0,6÷1,2	1,08 ± 0,03
	PR/MIUM RM 30 R	0,4÷0,8	1,10 ± 0,03
	PR/MIUM RM 32	0,6÷1,2	1,075 ± 0,02
	PR/MIUM RM 34	0,6÷1,2	1,075 ± 0,02

MODULATORE DI LAVORABILITÀ PER CALCESTRUZZO

Descrizione	Prodotto	Dosaggi litri/100 Kg di legante	Peso Specifico (20°C) Kg/litro
Additivo per calcestruzzo modulatore di lavorabilità nel tempo a base di polimeri acrilici di ultima generazione. Si usa con Superfluidificanti della serie PR/MIUM RM o SUPER A.	WR 60	Vedi scheda tecnica	1,04 ± 0,02

SUPERFLUIDIFICANTI PER CALCESTRUZZI AUTOCOMPATTANTI - SCC

Descrizione	Prodotto	Dosaggi litri/100 Kg di legante	Peso Specifico (20°C) Kg/litro
Additivi superfluidificanti di ultima generazione a base di polimeri acrilici per calcestruzzi preconfezionati ad alta lavorabilità e a prolungato mantenimento della stessa in climi freddi (RM 10 SCC), ed estivi (RM 30 SCC).	PR/MIUM RM 10 SCC	0,6÷1,4	1,04 ± 0,03
	PR/MIUM RM 30 SCC	0,6÷1,4	1,08 ± 0,03

HIGH RANGE WATER REDUCING ADMIXTURES FOR READY MIX CONCRETE

HIGH RANGE WATER REDUCING ADMIXTURES BASED ON SULFONATED NAPHTHALENE

Description	Product	Dosage liters/100 Kg of binder	Specific Gravity (20°C) Kg/liter
High Range Water Reducing Admixtures based on Sulfonated Naphtalene Condensate Polymers, for use in Ready Mixed Concrete in cold (N 10, N11), mild (N 20) and hot (N 30, N31) weather conditions.	SUPER N 10	0,5÷1,4	1,135 ± 0,03
	SUPER N 11	0,5÷1,4	1,22 ± 0,03
	SUPER N 20	0,4÷1,3	1,13 ± 0,03
	SUPER N 30	0,5÷1,5	1,13 ± 0,03
	SUPER N 31	0,5÷1,5	1,18 ± 0,03

HIGH RANGE WATER REDUCING ADMIXTURES BASED ON POLYCARBOXYLIC POLYMERS

Description	Product	Dosage liters/100 Kg of binder	Specific Gravity (20°C) Kg/liter
High Range Water Reducing Admixtures based on polycarboxylic polymers for use in Ready Mixed Concrete in cold (A 12), mild (A 20) and hot (A 30, A 32) weather conditions.	SUPER A 12	0,6÷1,3	1,07 ± 0,03
	SUPER A 20	0,7÷1,5	1,02 ± 0,03
	SUPER A 30	0,8÷1,5	1,03 ± 0,03
	SUPER A 32	0,6÷1,3	1,10 ± 0,03

Description	Product	Dosage liters/100 Kg of binder	Specific Gravity (20°C) Kg/liter
Third generation High Range Water Reducing Admixtures based on polycarboxylic polymers for the production of high performance Ready Mixed Concrete in cold (RM 10, RM 10/2, RM 12, RM 14, RM 18), mild (RM 28) and hot (RM 30, RM 30 R, RM 32, RM 34) weather conditions.	PR/MIUM RM 10	0,4÷0,8	1,06 ± 0,03
	PR/MIUM RM 10/2	0,5÷1,2	1,04 ± 0,02
	PR/MIUM RM 12	0,5÷1,2	1,045 ± 0,03
	PR/MIUM RM 14	0,5÷1,2	1,055 ± 0,03
	PR/MIUM RM 18	0,4÷1,2	1,04 ± 0,02
	PR/MIUM RM 28	0,4÷1,2	1,075 ± 0,02
	PR/MIUM RM 30	0,6÷1,2	1,08 ± 0,03
	PR/MIUM RM 30 R	0,4÷0,8	1,10 ± 0,03
	PR/MIUM RM 32	0,6÷1,2	1,075 ± 0,02
	PR/MIUM RM 34	0,6÷1,2	1,075 ± 0,02

WORKABILITY RETAINING ADMIXTURES

Description	Product	Dosage liters/100 Kg of binder	Specific Gravity (20°C) Kg/liter
Workability retaining admixtures provide flexible levels of workability retention without retardation. Use it with PR/MIUM RM or SUPER A.	WR 60	See Technical Data Sheet	1,04 ± 0,02

HIGH RANGE FOR SELF CONSOLIDATING CONCRETE - SCC

Description	Product	Dosage liters/100 Kg of binder	Specific Gravity (20°C) Kg/liter
Third generation High Range Water Reducing Admixtures based on polycarboxylic polymers for the production of high performance Ready Mixed Concrete in cold (RM 10 SCC) and hot (RM 30 SCC) weather conditions.	PR/MIUM RM 10 SCC	0,6÷1,4	1,04 ± 0,03
	PR/MIUM RM 30 SCC	0,6÷1,4	1,08 ± 0,03

Note: 1 liter/kg = 15,34 ozfl/lb

LIQUID FILLER

Descrizione	Prodotto	Dosaggi litri/100 Kg di legante	Peso Specifico (20°C) Kg/litro
Superfluidificante con azione viscosizzante per la produzione in climi freddi di calcestruzzi superfluidi carenti di parti fini.	LIQUID FILLER W	0,7÷1,4	1,07 ± 0,03
Superfluidificante con azione viscosizzante per la produzione in climi caldi di calcestruzzi superfluidi carenti di parti fini.	LIQUID FILLER S	0,7÷1,4	1,07 ± 0,03

SUPERFLUIDIFICANTI E RIDUTTORI DI RITIRO (SRA) A BASE ACRILICA

Descrizione	Prodotto	Dosaggi litri/100 Kg di legante	Peso Specifico (20°C) Kg/litro
Additivi superfluidificanti di nuova generazione a base di polimeri acrilici per calcestruzzi preconfezionati a Ritiro ridotto e ad alto mantenimento di lavorabilità, in climi freddi (RM 10), moderati (RM 20) ed estivi (RM 30) e per calcestruzzi autocompattanti (RM 10 SCC e RM 20 SCC).	GiNIUS RM 10	1,5÷2,5	0,99 ± 0,03
	GiNIUS RM 10 SCC	1,5÷2,5	1,00 ± 0,03
	GiNIUS RM 20	1,5÷2,5	0,99 ± 0,03
	GiNIUS RM 20 SCC	1,5÷2,5	1,00 ± 0,03
	GiNIUS RM 30	1,5÷2,5	1,00 ± 0,03

SUPERFLUIDIFICANTI PER PREFABBRICAZIONE

SUPERFLUIDIFICANTI A BASE NAFTALINICA

Descrizione	Prodotto	Dosaggi litri/100 Kg di legante	Peso Specifico (20°C) Kg/litro
Additivi superfluidificanti a base di melammina solfonata (M) per calcestruzzi da prefabbricazione.	SUPER M	0,75÷1,5	1,04 ± 0,03

SUPERFLUIDIFICANTI A BASE ACRILICA

Descrizione	Prodotto	Dosaggi litri/100 Kg di legante	Peso Specifico (20°C) Kg/litro
Additivi superfluidificanti di ultima generazione a base di polimeri acrilici per calcestruzzi destinati alla prefabbricazione (PC) particolarmente adatti alla confezione di calcestruzzi ad alte prestazioni e autocompattanti (SCC).	PR/MIUM PC 10	0,6÷1,2	1,06 ± 0,02
	PR/MIUM PC 20	0,6÷1,2	1,06 ± 0,02
	PR/MIUM PC 21	0,6÷1,2	1,06 ± 0,02

SUPERFLUIDIFICANTI E RIDUTTORI DI RITIRO (SRA) A BASE ACRILICA

Descrizione	Prodotto	Dosaggi litri/100 Kg di legante	Peso Specifico (20°C) Kg/litro
Additivi superfluidificanti ed a Ritiro ridotto di nuova generazione a base di polimeri acrilici per calcestruzzi destinati alla prefabbricazione (PC).	GiNIUS PC 10	1,5÷2,5	0,99 ± 0,03
	GiNIUS PC 20	1,5÷2,5	0,99 ± 0,03

SUPERFLUIDIFICANTI PER PAVIMENTAZIONI

SUPERFLUIDIFICANTI A BASE ACRILICA

Descrizione	Prodotto	Dosaggi litri/100 Kg di legante	Peso Specifico (20°C) Kg/litro
Additivi superfluidificanti di ultima generazione a base di polimeri acrilici per la messa in opera di pavimentazioni in calcestruzzo in climi freddi (FLOOR 5) ed estivi (FLOOR 30 R).	PR/MIUM FLOOR 5	0,8÷1,5	1,42 ± 0,03
	PR/MIUM FLOOR 30 R	0,8÷1,5	1,04 ± 0,02

LIQUID FILLER

Description	Product	Dosage liters/100 Kg of binder	Specific Gravity (20°C) Kg/liter
No fine concrete admixtures for cold weather conditions to be used when gapgraded aggregate curves or no fine mixtures are to be used.	LIQUID FILLER W	0,7÷1,4	1,07 ± 0,03
No fine concrete admixtures for hot weather conditions to be used when gapgraded aggregate curves or no fine mixture are to be used.	LIQUID FILLER S	0,7÷1,4	1,07 ± 0,03

HIGH RANGE WATER REDUCING AND SHRINKAGE REDUCING ADMIXTURES (SRA)

Description	Product	Dosage liters/100 Kg of binder	Specific Gravity (20°C) Kg/liter
New generation of High Range Water Reducing and Shrinkage Reducing Admixtures (SRA) based on carboxylic polymers for the production of High Performance and Shrinkage Controlled Ready Mixed Concrete in cold (RM 10), mild (RM 20) and hot (RM 30) weather and Self Compacting Concrete (RM 10 SCC, RM 20 SCC).	GiNIUS RM 10	1,5÷2,5	0,99 ± 0,03
	GiNIUS RM 10 SCC	1,5÷2,5	1,00 ± 0,03
	GiNIUS RM 20	1,5÷2,5	0,99 ± 0,03
	GiNIUS RM 20 SCC	1,5÷2,5	1,00 ± 0,03
	GiNIUS RM 30	1,5÷2,5	1,00 ± 0,03

HIGH RANGE WATER REDUCING ADMIXTURES FOR PRECAST CONCRETE

HIGHT RANGE WATER REDUCING ADMIXTURES BASED ON SULFONATED NAPHTALENE

Description	Product	Dosage liters/100 Kg of binder	Specific Gravity (20°C) Kg/liter
Amixtures based on Sulfonated Naphtalene Condensate Polymers for Precast Concrete.	SUPER M	0,75÷1,5	1,04 ± 0,03

HIGH RANGE WATER REDUCING ADMIXTURES BASED ON POLYCARBOXYLIC POLYMERS

Description	Product	Dosage liters/100 Kg of binder	Specific Gravity (20°C) Kg/liter
High Range Water Reducing Admixtures based on polycarboxylic polymers for the production of high performance Precast Concrete (PC). Suitable for self Compacting Concrete (SCC).	PR/MIUM PC 10	0,6÷1,2	1,06 ± 0,02
	PR/MIUM PC 20	0,6÷1,2	1,06 ± 0,02
	PR/MIUM PC 21	0,6÷1,2	1,06 ± 0,02

HIGH RANGE WATER REDUCING AND SHRINKAGE REDUCING ADMIXTURES (SRA)

Description	Product	Dosage liters/100 Kg of binder	Specific Gravity (20°C) Kg/liter
High Range Water Reducing Admixtures based on polycarboxylic polymers for the production of high performance and Shrinkage Controlled Precast Concrete (PC).	GiNIUS PC 10	1,5÷2,5	0,99 ± 0,03
	GiNIUS PC 20	1,5÷2,5	0,99 ± 0,03

HIGH RANGE WATER REDUCING ADMIXTURES FOR CONCRETE FLOORS

HIGH RANGE WATER REDUCING ADMIXTURES BASED ON POLYCARBOXYLIC POLYMERS

Description	Product	Dosage liters/100 Kg of binder	Specific Gravity (20°C) Kg/liter
Admixtures based on polycarboxylic polymers for the production of concrete floors in cold (FLOOR 5) and hot (FLOOR 30 R) weather conditions.	PR/MIUM FLOOR 5	0,8÷1,5	1,42 ± 0,03
	PR/MIUM FLOOR 30 R	0,8÷1,5	1,04 ± 0,02

Note: 1 liter/kg = 15,34 ozfl/lb

SUPERFLUIDIFICANTI E RIDUTTORI DI RITIRO (SRA) A BASE ACRILICA

Descrizione	Prodotto	Dosaggi litri/100 Kg di legante	Peso Specifico (20°C) Kg/litro
Additivi superfluidificanti ed a Ritiro ridotto di nuova generazione a base di polimeri acrilici per calcestruzzi di pavimentazioni in climi freddi (FLOOR W), ed estivi (FLOOR S).	GiNIUS FLOOR W	2,0÷3,0	1,10 ± 0,03
	GiNIUS FLOOR S	1,0÷2,2	0,98 ± 0,03

PRODOTTI PER ELEMENTI VIBROCOMPRESSI

PLASTIFICANTI

Descrizione	Prodotto	Dosaggi litri/100 Kg di legante	Peso Specifico (20°C) Kg/litro
Plastificante e riduttore d'acqua per calcestruzzi lavorati con consistenza terra umida.	PLAST T.U.	0,2 ÷ 0,7	1,16 ± 0,02

PLASTIFICANTI A BASE ACRILICA

Descrizione	Prodotto	Dosaggi litri/100 Kg di legante	Peso Specifico (20°C) Kg/litro
Plastificanti e riduttori d'acqua per calcestruzzi lavorati con consistenza terra umida.	PR/MIUM T.U. 10	Vedi scheda tecnica	
	PR/MIUM T.U. 20	Vedi scheda tecnica	

IDROFOBIZZANTI

Descrizione	Prodotto	Dosaggi litri/100 Kg di legante	Peso Specifico (20°C) Kg/litro
Idrofobizzante per la realizzazione di elementi vibro-compresi.	AQUA FOBIC T.U. 31	0,2÷0,9	1,02 ± 0,025

ADDITIVI PER CALCESTRUZZI PROIETTATI

ADDITIVI ACCELERANTI

Descrizione	Prodotto	Dosaggi	Peso Specifico
Acceleranti di presa liquido (ACCEL SHOT) ed in polvere (ACCEL SHOT P), con effetto fluidificante, alcali free, per calcestruzzi proiettati.	ACCEL SHOT	Vedi scheda tecnica	
	ACCEL SHOT P	Vedi scheda tecnica	

ALTRI ADDITIVI PER CALCESTRUZZI E MALTE

SUPERFLUIDIFICANTI PER PREMISCELATI A SECCO

Descrizione	Prodotto	Dosaggi Kg/100 Kg di legante
Superfluidificante in polvere a base acrilica per conglomerati cementizi premiscelati a secco.	PR/MIUM P	Vedi scheda tecnica

CONGLOMERATI CEMENTIZI LEGGERI

Descrizione	Prodotto	Dosaggi litri/100 Kg di legante	Peso Specifico (20°C) Kg/litro
Aerante fluidificante per calcestruzzi leggeri e malte.	PR/MIUM LIGHTCRETE	Vedi scheda tecnica	1,02 ± 0,02

HIGH RANGE WATER REDUCING AND SHRINKAGE REDUCING ADMIXTURES (SRA)

Description	Product	Dosage liters/100 Kg of binder	Specific Gravity (20°C) Kg/liter
New generation of High Range Water Reducing and Shrinkage Reducing Admixtures (SRA) based on carboxylic polymers for the production of concrete floors in cold (FLOOR W) and hot (FLOOR S) weather conditions.	GiNIUS FLOOR W	2,0÷3,0	1,10 ± 0,03
	GiNIUS FLOOR S	1,0÷2,2	0,98 ± 0,03

PRODUCTS FOR NO-SLUMP CONCRETE

PLASTICIZING ADMIXTURES

Description	Product	Dosage liters/100 Kg of binder	Specific Gravity (20°C) Kg/liter
Plasticizing and Water Reducing Admixture based on Sulfonated Naphtalene for No-Slump Concrete.	PLAST T.U.	0,2 ÷ 0,7	1,16 ± 0,02

PLASTICIZING ADMIXTURES BASED ON POLYCARBOXYLIC POLYMERS

Description	Product	Dosage liters/100 Kg of binder	Specific Gravity (20°C) Kg/liter
Plasticizing and Water Reducing Admixtures based on polycarboxylic polymers for high performance No-Slump Concrete.	PR/MIUM T.U. 10	See Technical Data Sheet	
	PR/MIUM T.U. 20	See Technical Data Sheet	

WATER-REPELLENT ADMIXTURES

Description	Product	Dosage liters/100 Kg of binder	Specific Gravity (20°C) Kg/liter
Water – Repellent Admixture for No-Slump Concrete.	AQUA FOBIC T.U. 31	0,2÷0,9	1,02 ± 0,025

SHOTCRETE ADMIXTURES

ACCELERATING ADMIXTURES

Description	Product	Dosage	Specific Gravity
Chloride free accelerating Admixture for concrete and mortars.	ACCEL SHOT	See Technical Data Sheet	
	ACCEL SHOT P	See Technical Data Sheet	

OTHER CONCRETE ADMIXTURES

SUPERPLASTICIZERS FOR DRY PREMIXED GROUTS AND MORTARS

Description	Product	Dosage Kg/100 Kg of binder
Powder high range water reducing admixture based on polycarboxylic polymers for dry concrete products and premixed grouts.	PR/MIUM P	See Technical Data Sheet

LIGHT WEIGHT CONCRETE ADMIXTURES

Description	Product	Dosage liters/100 Kg of binder	Specific Gravity (20°C) Kg/liter
Air entraining-water reducing admixture for light weight concretes and mortars.	PR/MIUM LIGHTCRETE	See Technical Data Sheet	1,02 ± 0,02

Note: 1 liter/kg = 15,34 ozfl/lb

ACCELERANTI

Descrizione	Prodotto	Dosaggi litri/100 Kg di legante	Peso Specifico (20°C) Kg/litro
Acceleranti di indurimento e di presa per calcestruzzi prefabbricati.	ACCEL PC	0,5÷1,0	1,45 ± 0,03
	ACCEL N	1,0÷2,0	1,49 ± 0,03

ALTRI ADDITIVI PER CALCESTRUZZI E MALTE

RITARDANTI

Descrizione	Prodotto	Dosaggi litri/100 Kg di legante	Peso Specifico (20°C) Kg/litro
Ritardante di presa con azione plastificante per malte cementizie.	RETARD M	2,0÷4,0 l/m ³	1,22 ± 0,03
Additivi ritardanti della presa con caratteristiche fluidificanti.	RETARD G/3	0,1÷0,4	1,25 ± 0,03
	RETARD L	0,2÷0,7	1,14 ± 0,03
Superfluidificante ritardante per getti massivi di calcestruzzo.	RETARD D	0,3÷1,0	1,17 ± 0,03

AERANTI

Descrizione	Prodotto	Dosaggi ml/100 Kg di legante	Peso Specifico (20°C) Kg/litro
Additivi aeranti capaci di introdurre microbolle d'aria estremamente stabili nel calcestruzzo al fine di proteggerlo dal degrado dovuto a cicli di gelo-disgelo.	AIR-VOID	15÷100	1,02 ± 0,02
	AIR-VOID 21	30÷150	1,02 ± 0,02

IDROFOBIZZANTI

Descrizione	Prodotto	Dosaggi litri/100 Kg di legante	Peso Specifico (20°C) Kg/litro
Trattamento idrorepellente per prevenire la deturpazione del faccia vista da applicare sulla superficie finita.	AQUA FOBIC	Vedi scheda tecnica	0,94 ± 0,02
Idrofobizzante di massa da miscelare all'atto del confezionamento del calcestruzzo.	AQUA FOBIC F	0,5÷1,0	1,09 ± 0,02

INIBITORI DI CORROSIONE

Descrizione	Prodotto	Dosaggi litri/m ³	Peso Specifico (20°C) Kg/litro
Additivo liquido aggiunto al calcestruzzo per attuare una efficace protezione delle barre di armature nei confronti della corrosione.	INHIBITOR C10	1,0÷5,0	0,99 ± 0,02

COADIUVANTI DI POMPAGGIO

Descrizione	Prodotto	Dosaggi g/m ³ di calcestruzzo
Additivo in polvere a base di polimeri organici formulato per facilitare le operazioni di pompaggio del calcestruzzo anche nelle condizioni più difficili.	PUMPING P	50÷400

ACCELERATING ADMIXTURES

Description	Product	Dosage liters/100 Kg of binder	Specific Gravity (20°C) Kg/liter
Accelerating admixtures for precast concrete.	ACCEL PC	0,5÷1,0	1,45 ± 0,03
	ACCEL N	1,0÷2,0	1,49 ± 0,03

OTHER CONCRETE ADMIXTURES

RETARDING ADMIXTURES

Description	Product	Dosage liters/100 Kg of binder	Specific Gravity (20°C) Kg/liter
Set retarding and plasticizing admixture for cementious mortars.	RETARD M	2,0÷4,0 l/m ³	1,22 ± 0,03
Set retarding and fluidifying admixtures.	RETARD G/3	0,1÷0,4	1,25 ± 0,03
	RETARD L	0,2÷0,7	1,14 ± 0,03
High range water reducing and retarding admixture for mass concrete.	RETARD D	0,3÷1,0	1,17 ± 0,03

AIR-ENTRAINING ADMIXTURES

Description	Product	Dosage ml/100 Kg of binder	Specific Gravity (20°C) Kg/liter
Air entraining admixtures generating a stable air void system to protect concrete from freezing and thawing deterioration.	AIR-VOID	15÷100	1,02 ± 0,02
	AIR-VOID 21	30÷150	1,02 ± 0,02

WATER-REPELLENT ADMIXTURES

Description	Product	Dosage liters/100 Kg of binder	Specific Gravity (20°C) Kg/liter
Water repellent admixture for concrete surface treatment to prevent architectural concrete deterioration.	AQUA FOBIC	See Technical Data Sheet	0,94 ± 0,02
Water repellent admixture for ready mixed concrete.	AQUA FOBIC F	0,5÷1,0	1,09 ± 0,02

CORROSION INHIBITOR ADMIXTURES

Description	Product	Dosage liters/m ³	Specific Gravity (20°C) Kg/liter
Liquid admixture added to concrete to provide optimum corrosion protection of reinforcing steel bars.	INHIBITOR C10	1,0÷5,0	0,99 ± 0,02

PUMPING AID

Description	Product	Dosage g/m ³ of concrete
Pumping aid admixture in powder form for normal and difficult pumping conditions.	PUMPING P	50÷400

Note: 1 liter/kg = 15,34 ozfl/lb

VISCOSIZZANTE

Descrizione	Prodotto	Dosaggi litri/100 Kg di polveri (d < 0,125mm)	Peso Specifico (20°C) Kg/litro
Agente viscosizzante formulato per migliorare le prestazioni del calcestruzzo, soprattutto per SCC, attraverso l'aumento della sua viscosità.	MAGMA FLOW	0,7÷2,0	1,02 ± 0,03

AGENTI ESPANSIVI

Descrizione	Prodotto	Dosaggi
Agente espansivo utilizzato in combinazione con gli additivi GiNIUS, per la produzione di calcestruzzi a ritiro nullo.	EXPANCOLL	Vedi scheda tecnica

ALTRI ADDITIVI PER CALCESTRUZZI E MALTE

RIDUTTORI DI RITIRO (SRA)

Descrizione	Prodotto	Dosaggi litri/m ³	Peso Specifico (20°C) Kg/litro
Riduttore di ritiro per calcestruzzo e malta ad alta concentrazione.	GiNIUS SRA 1	4,0÷6,0	0,99 ± 0,03

VISCOSITY ADMIXTURES

Description	Product	Dosage liters/100 Kg of powder (d < 0,125mm)	Specific Gravity (20°C) Kg/liter
Viscosity modifying admixture, engineered and formulated to enhance concrete performance, especially indicated for SCC.	MAGMA FLOW	0,7÷2,0	1,02 ± 0,03

EXPANSIVE AGENT

Description	Product	Dosage
Expansive agent to produce Shrinkage Free Concrete (SFC) in combination with GiNIUS Admixtures.	EXPANCOLL	See Technical Data Sheet

OTHER CONCRETE ADMIXTURES

SHRINKAGE REDUCING ADMIXTURES (SRA)

Description	Product	Dosage liters/m ³	Specific Gravity (20°C) Kg/liter
High concentration shrinkage reducing admixture for concrete and mortars.	GiNIUS SRA 1	4,0÷6,0	0,99 ± 0,03



PRODOTTI SPECIALI

PROTEZIONI SUPERFICIALI - IMPERMEABILIZZAZIONI

Descrizione	Prodotto	Dosaggi kg/m ² /mm
Premiscelato cementizio bi componente ad altissime prestazioni per la protezione e l'incremento di durabilità delle strutture, con trattamento impermeabilizzante e anticorrosivo.	SKIN FLEX PR/MIUM	1,64
Premiscelato cementizio bi componente ad alte prestazioni per la protezione e l'incremento di durabilità delle strutture, con trattamento impermeabilizzante e anticorrosivo.	SKIN FLEX	1,69
Premiscelato cementizio bi componente, per trattamenti impermeabilizzanti e anticorrosivi.	SKIN FLEX ROL	1,60
Malta reoplastica fibrorinforzata e antiritiro per rasature di bassi spessori.	SKIN PROTECT	2,0÷4,0
Inibitorie di corrosione migratorio a protezione dell'interfaccia ferro-calcestruzzo delle strutture degradate.	INHIBITOR SKIN C10	150÷300 g/m ²

PRIMER

Descrizione	Prodotto	Dosaggi litri/m ²	Peso Specifico (20°C) Kg/litro
Primer a base acrilica in dispersione acquosa per la stabilizzazione di supporti porosi.	GRAB W	0,08÷0,15	1,00
Primer a base acrilica in solvente per la stabilizzazione di supporti porosi.	GRAB S	0,08÷0,15	0,85

RINFORZI SUPERFICIALI

Descrizione	Prodotto	Dosaggi kg/m ²
Rinforzo speciale per pavimentazioni in calcestruzzo a rischio di ASR.	TOPCRETE	3÷6

INIBITORI DI ASR

Descrizione	Prodotto	Dosaggi	Peso Specifico
Soluzione acquosa a base di litio per arrestare la reazione alcali-aggregato.	INHIBITOR ASR	Vedi scheda tecnica	

PRODOTTI SPECIALI

AGENTI STAGIONANTI

Descrizione	Prodotto	Dosaggi	Peso Specifico (20°C) Kg/litro
Agente stagionante antievaporante a base acquosa.	CURING W	200 g/m ²	0,95±0,03
Membrana antievaporante a base organica.	CURING S	50÷150 ml/m ²	Vedi scheda tecnica
Antievaporante per calcestruzzo con azione filmante pronto per l'uso.	CURING PR/MIUM	0,15÷0,25 litri/m ²	1,04±0,03

SPECIAL PRODUCTS

SURFACE PROTECTION - WATER PROOFING PRODUCTS

Description	Product	Dosage kg/m ² /mm
Water repellent and corrosion inhibitor, high performance, two component premixed cementitious product for concrete protection.	SKIN FLEX PR/MIUM	1,64
Water repellent and corrosion inhibitor, high performance, two component premixed cementitious product for water proofing and corrosion protection of concrete.	SKIN FLEX	1,69
Two component premixed cementitious product formulated for water repellent and anti corrosion surface treatments.	SKIN FLEX ROL	1,60
Fiber reinforced, reoplastic, non-shrink mortar for surface treatment repair.	SKIN PROTECT	2,0÷4,0
Corrosion inhibitor for reinforcing bar protection in concrete structures.	INHIBITOR SKIN C10	150÷300 g/m ²

PRIMER

Description	Product	Dosage liters/m ²	Specific Gravity (20°C) Kg/liter
Acrylic Polymers based on water dispersion for the consolidation of porous concrete surface.	GRAB W	0,08÷0,15	1,00
Acrylic Polymers based on organic solvent for the consolidation of porous concrete surface.	GRAB S	0,08÷0,15	0,85

SURFACE HARDENERS

Description	Product	Dosage kg/m ²
Concrete floor surface treatment for ASR protection.	TOPCRETE	3÷6

ASR INHIBITOR ADMIXTURES

Description	Product	Dosage	Specific Gravity
Lithium based liquid admixture to inhibit Alkali-Silica Reaction (ASR).	INHIBITOR ASR	See Technical Data Sheet	

SPECIAL PRODUCTS

CURING COMPOUNDS

Description	Product	Dosage	Specific Gravity (20°C) Kg/liter
Water based curing compound.	CURING W	200 g/m ²	0,95±0,03
Organic membrain for concrete curing.	CURING S	50÷150 ml/m ²	See Technical Data Sheet
Ready to use curing compound.	CURING PR/MIUM	0,15÷0,25 liters/m ²	1,04±0,03

DISARMANTI

Descrizione	Prodotto	Dosaggi	Peso Specifico (20°C) Kg/litro
Disarmante in emulsione acquosa per elevate finiture facciavista.	DEMOULD W	Vedi scheda tecnica	0,89±0,02
Disarmante universale a base organica per casseri in metallo, plastica o legno.	DEMOULD SP	Vedi scheda tecnica	0,91±0,02
Disarmante in emulsione acquosa per elevate finiture facciavista.	DEMOULD PRIMIUM	50÷60 m ² /litro	0,96±0,02

RIPRISTINI STRUTTURALI

Descrizione	Prodotto	Dosaggi	Peso Specifico
Resina epossidica per riprese di getto di calcestruzzo.	ADESIVE EPOXY	Vedi scheda tecnica	
Malta reoplastica antiritiro.	ANKOR 1	Vedi scheda tecnica	
Legante polimerico per uso strutturale a base epossidica.	ANKOR EPO	Vedi scheda tecnica	
Malta reoplastica, antiritiro, monocomponente ad alta resistenza, tixotropica, fibrorinforzata a ritiro compensato.	STRUCTURE 1	Vedi scheda tecnica	
Malta reoplastica, antiritiro, bi componente, superadesiva ad alta durabilità per il ripristino di calcestruzzi degradati.	STRUCTURE 2	Vedi scheda tecnica	
Betoncino reoplastico antiritiro a colare.	STRUCTURE 3	Vedi scheda tecnica	
Premiscelato a base cementizia, fibrorinforzato, bicomponente per il ripristino di pavimentazioni industriali in calcestruzzo.	STRUCTURE FLOOR	Vedi scheda tecnica	

FIBRE

Descrizione	Prodotto	Dosaggi
Fibra in poliestere per il controllo delle fessure e il rinforzo strutturale del calcestruzzo.	FIBERCOLL-FLAT	Vedi scheda tecnica
Fibra polimerica per il controllo delle fessure e il rinforzo strutturale del calcestruzzo.	FIBERCOLL-FLEX	Vedi scheda tecnica
Fibre polimeriche strutturali per il controllo delle fessure e il rinforzo del calcestruzzo.	FIBERCOLL-MACRO 35	Vedi scheda tecnica
	FIBERCOLL-MACRO 50	Vedi scheda tecnica
	FIBERCOLL-MACRO 70	Vedi scheda tecnica
Microfibra monofilamento in polipropilene vergine 100% per il controllo delle fessure da ritiro plastico.	FIBERCOLL-MICRA	Vedi scheda tecnica

DEMOULDING AGENTS

Description	Product	Dosage	Specific Gravity (20°C) Kg/liter
Form release agent in aqueous solution for architectural concrete.	DEMOULD W	See Technical Data Sheet	0,89±0,02
Form release agent for any type of form.	DEMOULD SP	See Technical Data Sheet	0,91±0,02
Form release agent in aqueous solution for architectural concrete.	DEMOULD PRIMIUM	50÷60 m ² /liter	0,96±0,02

STRUCTURAL REPAIR

Description	Product	Dosage	Specific Gravity
Epoxy resin for cold joint adhesion.	ADESIVE EPOXY	See Technical Data Sheet	
Reoplastic non shrink mortar.	ANKOR 1	See Technical Data Sheet	
Epoxy based bonding agent for structural use.	ANKOR EPO	See Technical Data Sheet	
One component, reoplastic, high strength, thixotropic, fiber reinforced and shrinkage compensated mortar for concrete structural repair.	STRUCTURE 1	See Technical Data Sheet	
Two component reoplastic high strength, high durability, bonding mortar for structural repair.	STRUCTURE 2	See Technical Data Sheet	
No shrink, rheo plastic, self compacting mortar.	STRUCTURE 3	See Technical Data Sheet	
Two component, fiber reinforced, shrinkage compensating mortar for concrete floor repair.	STRUCTURE FLOOR	See Technical Data Sheet	

FIBER

Description	Product	Dosage
Polyester fiber for concrete reinforcement and cracks control.	FIBERCOLL-FLAT	See Technical Data Sheet
Polymeric fiber for concrete reinforcement and cracks control.	FIBERCOLL-FLEX	See Technical Data Sheet
Polymeric fibers for concrete reinforcement and cracks control.	FIBERCOLL-MACRO 35	See Technical Data Sheet
	FIBERCOLL-MACRO 50	See Technical Data Sheet
	FIBERCOLL-MACRO 70	See Technical Data Sheet
Monofilament polypropylene micro-fiber for concrete reinforcement and control of plastic shrinkage cracks.	FIBERCOLL-MICRA	See Technical Data Sheet

TRATTAMENTI SUPERFICIALI PER PAVIMENTAZIONI IN CALCESTRUZZO

PROTEZIONI SUPERFICIALI - IMPERMEABILIZZAZIONI

Descrizione	Prodotto	Dosaggi litri/m ²	Peso Specifico (20°C) Kg/litro
Applicazione superficiale antipolvere a base acquosa per pavimentazioni e manufatti a base cementizia.	FLOOR PROTECT 1	0,15÷0,20	1,01±0,03
Rivestimento di finitura per calcestruzzo a base di polimeri poliuretani in dispersione acquosa.	FLOOR PROTECT 2	0,15÷0,20	1,01±0,03

AGGIUNTE MINERALI

MICRO POZZ

Descrizione	Prodotto	Dosaggi	Peso Specifico Kg/litro
Cenere Volante selezionata e controllata (Beneficiata) marcatura CE UNI EN 450-1.	MICRO-POZZ PFA	Vedi scheda tecnica	2,10÷2,40
Cenere Volante micronizzata ad altissima attività pozzolanica.	MICRO-POZZ 10	Vedi scheda tecnica	2,10
Fumo di silice densificato per calcestruzzi ad alte prestazioni, ad elevata durabilità e impermeabilità.	MICRO-POZZ DSF	Vedi scheda tecnica	2,20÷2,30

SURFACE TREATMENTS FOR CONCRETE FLOORS

SURFACE PROTECTION - WATER PROOFING PRODUCTS

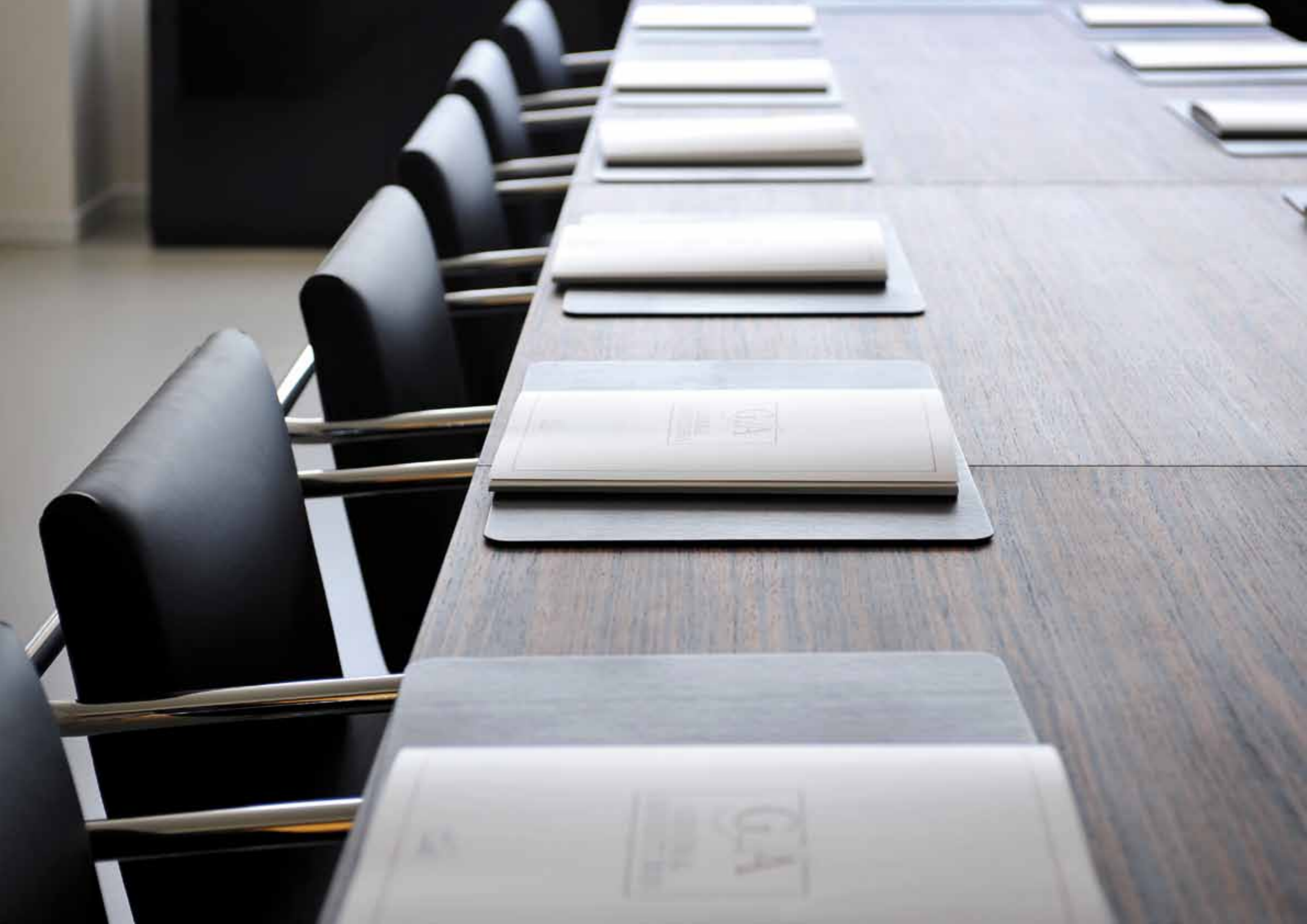
Description	Product	Dosage liters/m ²	Specific Gravity (20°C) Kg/liter
Water based surface treatment for reduced dusting concrete floors and products.	FLOOR PROTECT 1	0,15÷0,20	1,01±0,03
Concrete coating based on poliuretanic polymers in aqueous dispersion.	FLOOR PROTECT 2	0,15÷0,20	1,01±0,03

MINERAL ADDITIONS

MICRO POZZ

Description	Product	Dosage	Specific Gravity Kg/liter
Beneficiated Fly Ash CE APPROVAL UNI EN 450-1.	MICRO-POZZ PFA	See Technical Data Sheet	2,10÷2,40
	MICRO-POZZ 10	See Technical Data Sheet	2,10
Densified form of silica fume for high performance concrete.	MICRO-POZZ DSF	See Technical Data Sheet	2,20÷2,30







INNOVATION & SYSTEM

A different kind of Chemical Admixture Company



Created by: Marketing - General Admixtures S.p.A.
Graphic design: Paolo Celotto
Photo: De Sandre, Archivio General Admixtures S.p.A.

REV.01 04.03.11

General Admixtures S.p.A.

Via delle Industrie n. 14/16 | 31050 Ponzano Veneto (TV) | ITALY
T. + 39 0422 966911 | F. + 39 0422 969740
info@gageneral.com | www.gageneral.com